

MGPE – WORK AND LIFE LEADERSHIP⁵ (WLL⁵)©

Ein ganzheitlicher 360° Ansatz





Einleitung



Kraftfeldanalysen



Work and Life Leadership
(WLL⁵©)



Work and Life Leadership
(WLL⁵©) Besonderheiten



Work and Life Leadership
(WLL⁵©) Ansätze



Zusammenfassung

mindglobal ist ein Personalentwicklungsinstitut, das über die Grenzen der Standard-Vorgehensweisen bei Entwicklungsinitiativen hinausgewachsen ist.

Wir haben die Erfahrung gemacht, dass die Entwicklung von Mitarbeitern auf vielfältige Weise unterstützt werden kann.

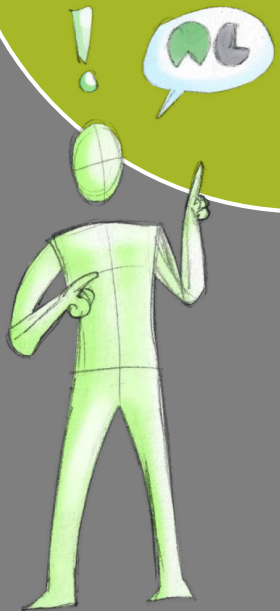
zum Beispiel durch ...

Coaching, Beratung, pferdegestützte (Führungs)-Entwicklung, Soft Skills, Methodenkompetenzen Teamentwicklungs-Workshops, Persönlichkeitsanalysen, 360°-Feedback und einiges mehr.

Für alle diese Maßnahmen haben wir die entsprechenden Fachkompetenzen



Was wir bieten



Über 20 Jahre unterwegs im Bereich Training, Coaching und Beratung sowie Expertisen in unterschiedlichsten Branchen und Kulturkreisen

Wir schlüpfen leicht in die Schuhe unserer Kunden



Der Kernbereich
unseres
Gesamtkonzeptes



Wir haben einen system-
theoretischer
Ansatz, der die
Gesamt-
organisation
analysiert und
alle
dynamischen
Kräfte, die in ihr
und auf sie
wirken.



Anhand der
Ergebnisse wird
dann ein
spezifisches
Entwicklungs-
programm mit
einem Mehr-
Ebenen-Ansatz
entwickelt.

Die Basis bildet die Kraftfeldanalyse (engl. force-field-analysis).

Dies ist eine einfache Methode zur Analyse der treibenden und bremsenden Faktoren in privaten wie auch beruflichen Kontexten.

Die Kraftfeldanalyse stellt einen Vorstellungsrahmen für eine Situation dar.

Sie betrachtet Kräfte, die zur Erreichung eines Ziels entweder förderlich und helfend (Antreiber) oder blockierend und hindernd (Bremser) wirken.

Werden diese Kräfte bewusst, kann jeder ...

... die antreibenden Kräfte verstärken

... die rückhaltenden Kräfte abschwächen.



Die pragmatisch
angewandte
Kraftfeldanalyse

In einem ersten Schritt untersuchen wir die dynamischen Auswirkungen von Kraftfeldern (die systemischen Einflussfaktoren in einer Organisation) auf Leistung, Leistungsbereitschaft und Gesundheit

Dabei sind folgende fünf Dimensionen relevant:

Das persönliche
Umfeld

Das kulturelle
Umfeld

Das Geschäfts-
umfeld

Die Organisations-
struktur

Die Prozesse und
Logistik

Das persönliche Umfeld

Dieses Panorama umfasst individuelle Werte und Perspektiven, Beziehungen und Kontakte, Körper und Geist, Einstellung zu Arbeit und Leistung sowie das Familienumfeld.

Das kulturelle Umfeld

Das kulturelle Umfeld beinhaltet Werte und Verhaltensnormen, in welchen sich Geschäftsvorgänge abspielen.

Das Geschäftsumfeld


Das Geschäftsumfeld ist der Bereich strategischer und operativer Ziele sowie deren Erreichung.

Die Organisationsstruktur

Die strukturelle Anordnung, die Hierarchien und diversen Schnittstellen usw., auf denen das Unternehmen aufgebaut ist und arbeitet.

Die Prozesse und Logistik

Die Prozesse, Arbeitsabläufe, Strukturen und Versorgungswege, nach denen das Unternehmen seine Wertschöpfungskette aufgebaut hat.



WLL⁵©
(Work and
Life
Leadership)



Bei der Betrachtung der fünf dynamischen Dimensionen im L⁵© Konzept sehen wir, dass die Dimension „persönliches Umfeld“ eine sehr weit reichende Auswirkung auf die eigene Leistungsfähigkeit hat.

Dabei sind folgende fünf Dimensionen des persönlichen Umfeldes relevant:

Werte und
Perspektive

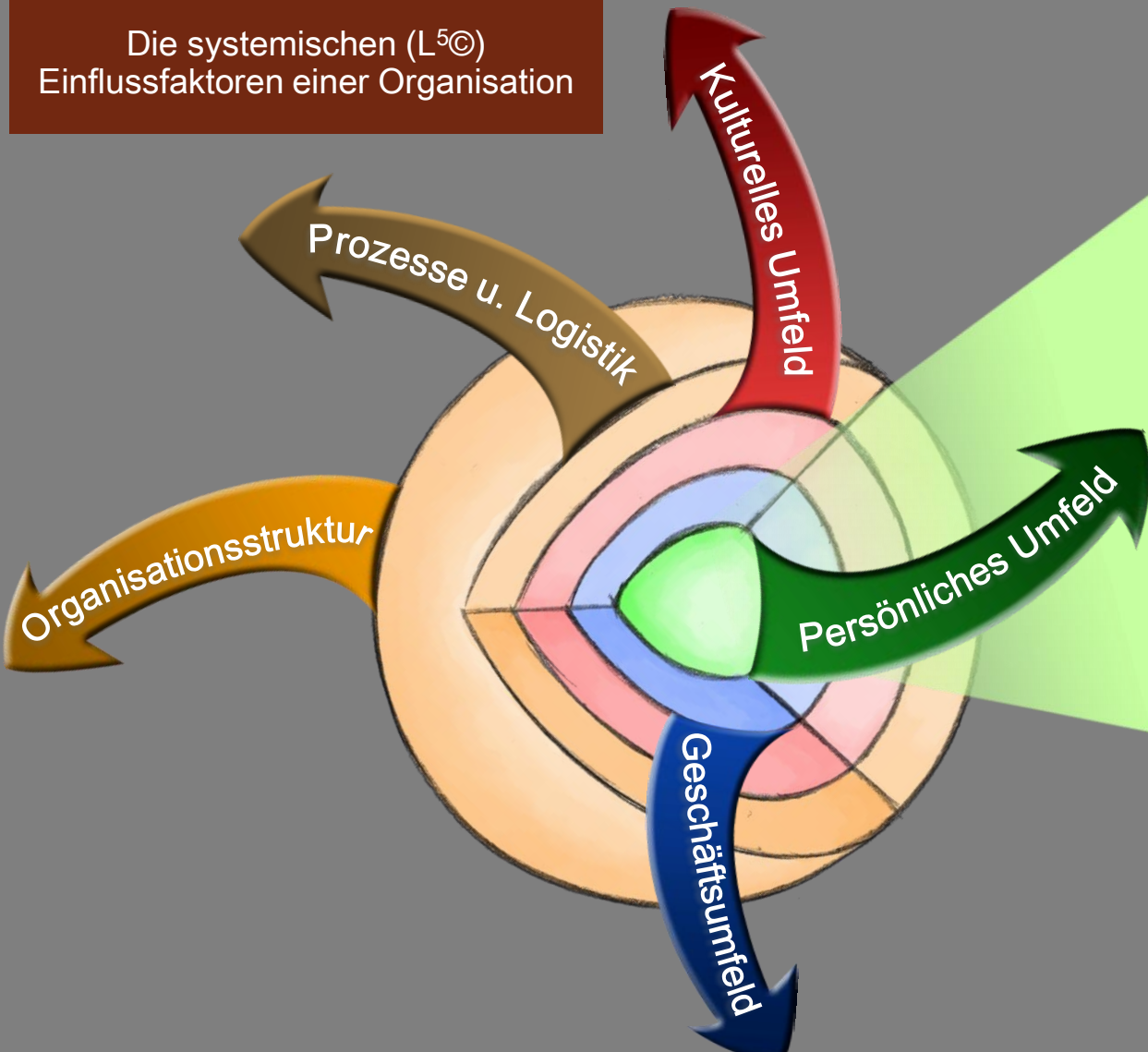
Beziehungen und
Kontakte

Ernährung, Körper
und Geist

Arbeit und
Leistung

Familienumfeld

Die systemischen (L⁵©)
Einflussfaktoren einer Organisation



In Abhängigkeit von aktuellen (kritischen) Ereignissen im persönlichen Umfeld kann die Auswirkung in ihrer situativen Bedeutung variieren.

Warum wir
WLL⁵©
(Work and Life
Leadership)
entwickelt
haben.

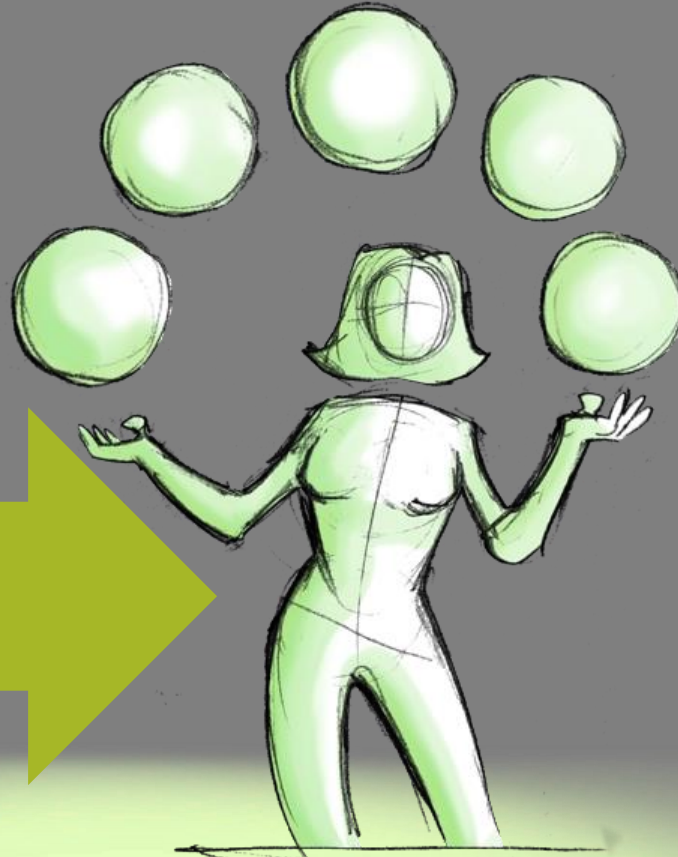


Noch vor
einiger Zeit
existierte für
Arbeitgeber
und
Arbeitnehmer
eine deutliche
Trennung
zwischen dem
Arbeits- und
dem
Privatleben.



Es gab
geregelt
Arbeitszeiten
und die
Wochenenden
waren oft
arbeitsfrei mit
einer stärkeren
Konzentration
auf das Privat-
und
Familienleben.

Diese Grenzen
verschwimmen
heute jedoch
zunehmend.



(24/7)

Wir sind davon
geprägt, dass
wir rund um die
Uhr sowohl
privat als auch
beruflich
erreichbar sind
und uns im
stetigen
Austausch
miteinander
befinden.

Deshalb ist
heutzutage
eine
ganzheitliche
Sichtweise auf
das private als
auch auf das
berufliche
Leben wichtig,
welche beide
Bereiche
sinnvoll vereint.

Neben der finanziellen Belastung sind Fehlzeiten für die Unternehmen mit einer Vielzahl weiterer Probleme verbunden:



Steigende Aggression und Konflikte

Ersatzkräfte finden

Überlastung der Kollegen

Steigende Fehlerquoten

Liefertermin Probleme

Kundenbeschwerden

Sinkendes Vertrauen

Sinkende Ertragsspannen

Fehlbesetzung

Häufigere Infekte

Hoher Präsentismus

Zögerlicher Entscheidungswillen

Persönlicher Rückzug

Geringe Privatsphäre

Familiärer Zerfall

Werteverlust

Fehlende Eigeninitiative

Alkohol usw. Missbrauch

Adipositas

Depressionen

Burn Out

Frühverrentung

Die Besonderheiten von WLL⁵©

Es ist ein ganzheitlicher 360° Ansatz und berücksichtigt alle Kräfte und Faktoren, die einen Einfluss auf die Führung von Arbeit und Leben haben.

Steigerung der Mitarbeiterzufriedenheit und Motivation

Praktische Anwendung modernster Gesundheitsforschung

Besonders in Krisenzeiten ein Motor zur Mitarbeitermotivation

Die Besonderheiten von WLL⁵©

Durch weniger Fehltage und Ausfall der Mitarbeiter können Firmen innerhalb von zehn Jahren sechsstellige Euro-Beträge einsparen.

Gesundheitsprogramme werden mittlerweile als strategische Notwendigkeit betrachtet.

Führungskräfte werden dazu befähigt, die gewünschte motivierende gesundheitsfördernde Firmenkultur umzusetzen.

Flexibel anwendbar für alle Bereiche und Branchen.

Die
Besonderheiten
von WLL⁵©

Die
gesundheit-
lichen
Aspekte
werden im
Auge
behalten und
eventuellen
Schäden
frühzeitig
vorgebeugt.

Steigerung
der
Produktivität
(Konkurrenz-
fähigkeit
wird erhöht)

Attraktiver
Arbeitgeber
(Stärkung der
positiven
Beziehung
zum
Unternehmen)

Verbesserung
des
Unternehmens-
images
(Unternehmens-
marketing und
Mitarbeiter-
bindung)

Die
Besonderheiten
von WLL⁵©

Weniger
Konflikte durch
mehr
ausgeglichene
Mitarbeiter

Sorgt für ein
angenehmes
Arbeitsumfeld
(Stressabbau
und
verbessertes
Wohlbefinden)

Höhere
Team- und
Leistungs-
fähigkeit der
Mitarbeiter

Mehr
Lebensqualität
der Mitarbeiter



Eine rechtzeitige Intervention entlastet Führungskräfte, reduziert Ausfallzeiten, verbessert die Leistungsfähigkeit und fördert langfristig Gesundheit und Belastbarkeit

Hier sind einige nützliche WLL⁵© Ansätze



Coaching und Beratung	Lebenslagen-Beratung	
	Führungskräfte Coaching	
	Krisenbewältigung	
Training, Seminare, Workshops	Impuls-Vorträge	
	Gesundheitsseminare	
	Fokus/Perspektive-Workshops z.B. Führung u. Gesundheit	
Gesundheitsprogramme	Entspannung Stressabbau	Sport und Bewegung
	Wellness-Leistungen	Ernährung
	Energie-management	Gesundheitschecks

Work and Life
Leadership
(WLL⁵©)

WLL⁵© ist ein ganzheitlicher Ansatz, der Ihren Unternehmenserfolg durch spezifische Gesundheitsförderung der Mitarbeiter gewährleistet.

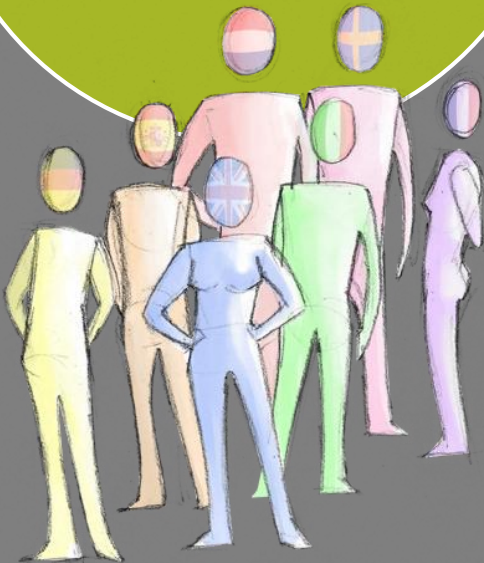
Mit einem WLL⁵© Ansatz wird die Leistungsfähigkeit des Gesamtunternehmens gesteigert und gefestigt werden

Die Praxisanwendung wird dabei direkt erlebbar und umsetzbar sein.

Je nach Zielgruppe und Bedarf können wir Ihnen ein konkretes WLL⁵© Angebot mit genauem Umfang und Ablauf erarbeiten.



Wir bieten
WLL⁵© Initiativen
in drei
Sprachvarianten
an



Deutsch

Zielgruppe:

Deutsch-
sprachige
Mitarbeiter, die
auch in
Deutsch
operativ
arbeiten

Deutsch/Englisch (Hybrid)

Zielgruppe:

Eine spezielle
Lösung für
deutschsprachi-
ge Mitarbeiter,
die in Englisch
operativ
arbeiten aber
sich in Englisch
nicht so wohl
fühlen

Englisch

Zielgruppe:

International
verteilte
Mitarbeiter.

Die gesamte
Entwicklungs-
initiative wird in
Englisch
durchgeführt

Motto



***In every job that
must be done, there
is an element of fun.
You find the fun, and
- SNAP - the job's
a game!***



***Danke, das
war's, danke
für Ihre Zeit!***



Kulturelles Umfeld

- Firmenkultur(CI)
- Werte
- Führungskultur
- Lern- und Entwicklungskultur
- Ängste, Sorgen
- Virtualität
- Anerkennung
- Unternehmenswerte
- Feedbackkultur

Geschäftsumfeld

- Strategie
- Ziele
- Aufgaben
- Produkte
- Innovationen
- Märkte
- Marktanteil
- Umsätze/Margin
- Kennzahlen

Organisatorische Struktur

- Betriebsführung
- Hierarchien
- Verantwortungen und Berichtswege
- Funktionseinheiten und Schnittstellen
- Karriere Möglichkeiten
- Betriebsrat
- Bereichsleitung
- Führungskräfte Teamkultur und Teamstärke

Prozesse und Logistik

- Abteilungsübergreifende Zusammenarbeit
- Funktionsabstimmung
- Versorgungswege
- Lieferanten
- Arbeitsprozesse
- C/T (Zykluszeiten)
- L/T (Durchlaufzeiten)

Persönliches Umfeld

- Werte und Perspektive
- Beziehungen und Kontakte
- Körper und Geist
- Arbeit und Leistung
- Familienumfeld

Werte und Perspektive

- Tradition, Kultur
- Lebenssinn, Glaube
- Hoffnungen, Träume
- Persönlichkeit/ Charakter
- Erfahrungen, Erlebnissen
- Ängste, Sorgen

Beziehungen und Kontakte

- Freunde, Bekannte
- Introvertiert - Extrovertiert
- Team Player, Lobbyist
- Zugehörigkeitsgefühl
- Soziales Engagement
- Emotionale Kompetenzen

Körper und Geist

- Ernährung
Schlaf
- Erholung
- Freude
- Interessen
- Hobbies, Leidenschaften
- Achtsamkeit/ Selbstwert
- Gefühle, Impulsivität

Arbeit und Leistung

- MA-zufriedenheit und Motivation
- Anerkennung
- Karriere, Ziele und Prioritäten
- Beziehung zum Unternehmen
- Schulbildung/ Fortbildung
- Arbeitseinstellung
- Kompetenzen
Zufriedenheit

Familienumfeld

- Ehe Partnerschaft
- Kinder
- Familien Kultur
- Familienzeit, Work-Familie-Balance
- Erwartungen
- Belastungen
- Herkunft Familie

Einleitung

Coaching und
Beratung

Trainings und
Seminare

Team
Workshops

Work-Life-
Leadership

Sprach-
variationen

Methoden-
vorschau

Zusammen-
fassung



TECHNOLOGIE, KOMMUNIKATION, DESIGN



FINANZEN & BANKEN & VERSICHERUNGEN



HANDEL, DIENSTLEISTUNGEN



CHEMIE, PHARMA, TESTTECHNOLOGIE



AIRLINES



UNTERHALTUNG, MESSEGESELLSCHAFT



ENERGIE

