

MGPE - LEADERSHIP⁵ (L⁵)©



Ein ganzheitlicher 360° Ansatz der Führung



Einleitung



Leadership⁵ (L⁵©)



Leadership⁵ (L⁵©) basierte
Führungskraftentwicklung



L⁵© Besonderheiten



Work and Life Leadership
(WLL⁵©)



WLL⁵© Ansätze



WLL⁵© Besonderheiten



Zusammenfassung

mindglobal ist ein Personalentwicklungsinstitut, das über die Grenzen der Standard-Vorgehensweisen bei Entwicklungsinitiativen hinausgewachsen ist.

Wir haben die Erfahrung gemacht, dass die Entwicklung von Mitarbeitern auf vielfältige Weise unterstützt werden kann.

zum Beispiel durch ...

Coaching, Beratung, pferdegestützte (Führungs)-Entwicklung, Soft Skills, Methodenkompetenzen Teamentwicklungs-Workshops, Persönlichkeitsanalysen, 360°-Feedback und einiges mehr.

Für alle diese Maßnahmen haben wir die entsprechenden Fachkompetenzen



Einleitung

Leadership⁵ L⁵©

L⁵© basierte FK-
entwicklung

L⁵©
Besonderheiten

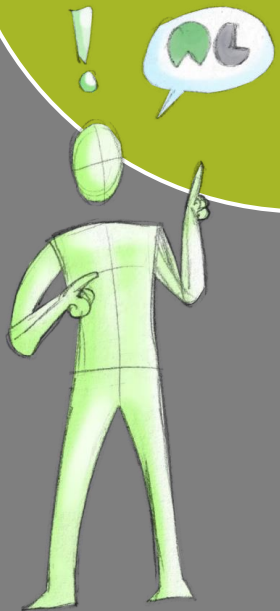
Work and Life
Leadership WLL⁵©

WLL⁵© Ansätze

WLL⁵©
Besonderheiten

Zusammen-
fassung

Was wir bieten



Über 20 Jahre unterwegs im Bereich Training, Coaching und Beratung sowie Expertisen in unterschiedlichsten Branchen und Kulturkreisen

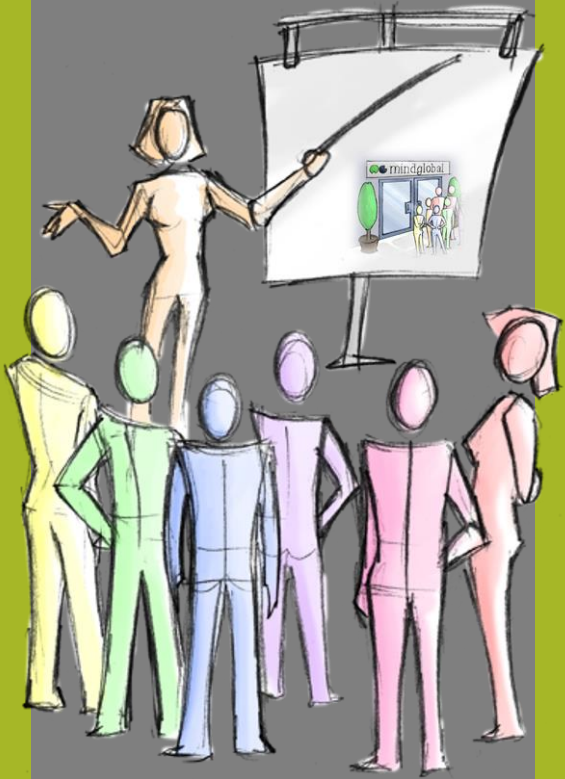
Wir schlüpfen leicht in die Schuhe unserer Kunden



Leadership⁵©
oder L⁵© stellt den
Kernbereich
unseres
Gesamtkonzeptes
dar.



L⁵© ist ein
system-
theoretischer
Ansatz, der die
Gesamt-
organisation
analysiert und
alle
dynamischen
Kräfte, die in ihr
und auf sie
wirken.



Anhand der
Ergebnisse wird
dann ein
spezifisches
Führungskräfte-
Entwicklungs-
programm mit
einem Mehr-
Ebenen-Ansatz
entwickelt.

Die Basis bildet die Kraftfeldanalyse (engl. force-field-analysis).

Dies ist eine einfache Methode zur Analyse der treibenden und bremsenden Faktoren in privaten wie auch beruflichen Kontexten.

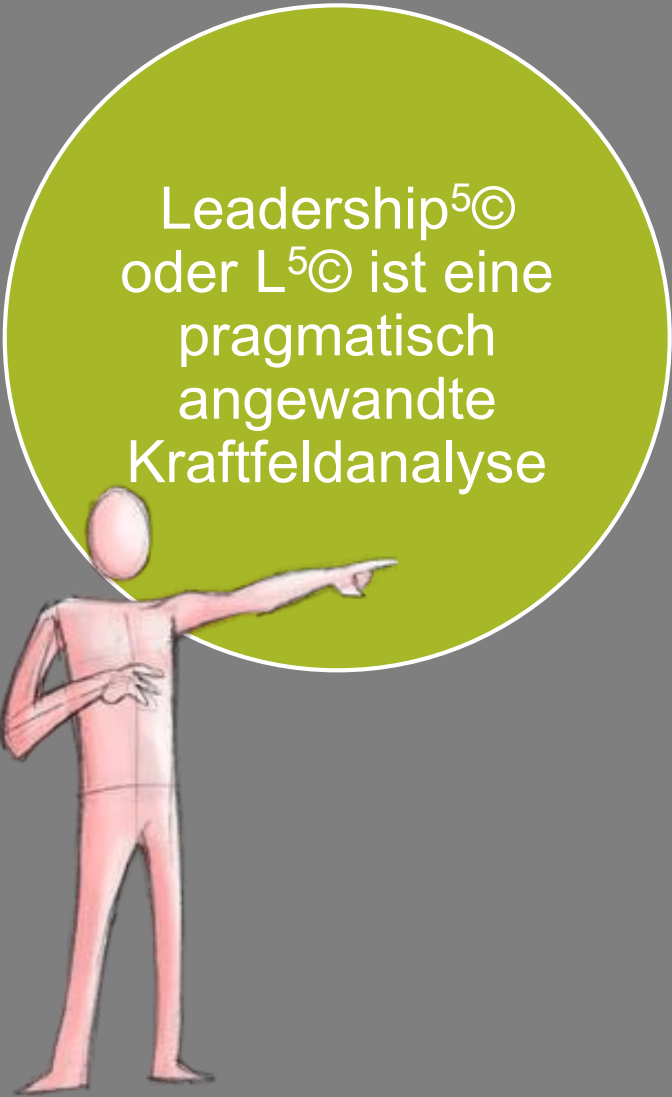
Die Kraftfeldanalyse stellt einen Vorstellungsrahmen für eine Situation dar.

Sie betrachtet Kräfte, die zur Erreichung eines Ziels entweder förderlich und helfend (Antreiber) oder blockierend und hindernd (Bremser) wirken.

Werden diese Kräfte bewusst, kann jeder ...

... die antreibenden Kräfte verstärken

... die rückhaltenden Kräfte abschwächen.



In einem ersten Schritt untersuchen wir die dynamischen Auswirkungen von Krauffeldern auf Leistung, Leistungsbereitschaft und Gesundheit in einer Organisation.

Dabei sind folgende fünf Dimensionen relevant:



- Das persönliche Umfeld
- Das kulturelle Umfeld
- Das Geschäftsumfeld
- Die Organisationsstruktur
- Die Prozesse und Logistik

Einleitung

Leadership⁵ L⁵©

L⁵© basierte FK-
entwicklung

L⁵©
Besonderheiten

Work and Life
Leadership WLL⁵©

WLL⁵© Ansätze

WLL⁵©
Besonderheiten

Zusammen-
fassung

Das persönliche Umfeld

Dieses Panorama umfasst individuelle Werte und Perspektiven, Beziehungen und Kontakte, Körper und Geist, Einstellung zu Arbeit und Leistung sowie das Familienumfeld.

Das kulturelle Umfeld

Das kulturelle Umfeld beinhaltet Werte und Verhaltensnormen, in welchen sich Geschäftsvorgänge abspielen.

Das Geschäftsumfeld

Das Geschäftsumfeld ist der Bereich strategischer und operativer Ziele sowie deren Erreichung.

Die Organisationsstruktur

Die strukturelle Anordnung, die Hierarchien und diversen Schnittstellen usw., auf denen das Unternehmen aufgebaut ist und arbeitet.

Die Prozesse und Logistik

Die Prozesse, Arbeitsabläufe, Strukturen und Versorgungswege, nach denen das Unternehmen seine Wertschöpfungskette aufgebaut hat.

Einleitung

Leadership⁵ L⁵©L⁵© basierte FK-
entwicklungL⁵©
BesonderheitenWork and Life
Leadership WLL⁵©WLL⁵© AnsätzeWLL⁵©
BesonderheitenZusammen-
fassung

Diese fünf Dimensionen stehen in ständiger Wechselwirkung miteinander.

Jede dieser Dimensionen wirkt auf die anderen ein und sie ergänzen sich gegenseitig auf die eine oder andere Art und Weise.

In Abhängigkeit von aktuellen (kritischen) Ereignissen können sie natürlich in ihrer situativen Bedeutung variieren.



Die individuelle Leistungsfähigkeit der Organisation ergibt sich aus der Fähigkeit der Führungskräfte, für Ausgewogenheit aller Antreiber und Bremser aus den fünf Dimensionen zu sorgen.

Einleitung

Leadership⁵ L⁵©

L⁵© basierte FK-
entwicklung

L⁵©
Besonderheiten

Work and Life
Leadership WLL⁵©

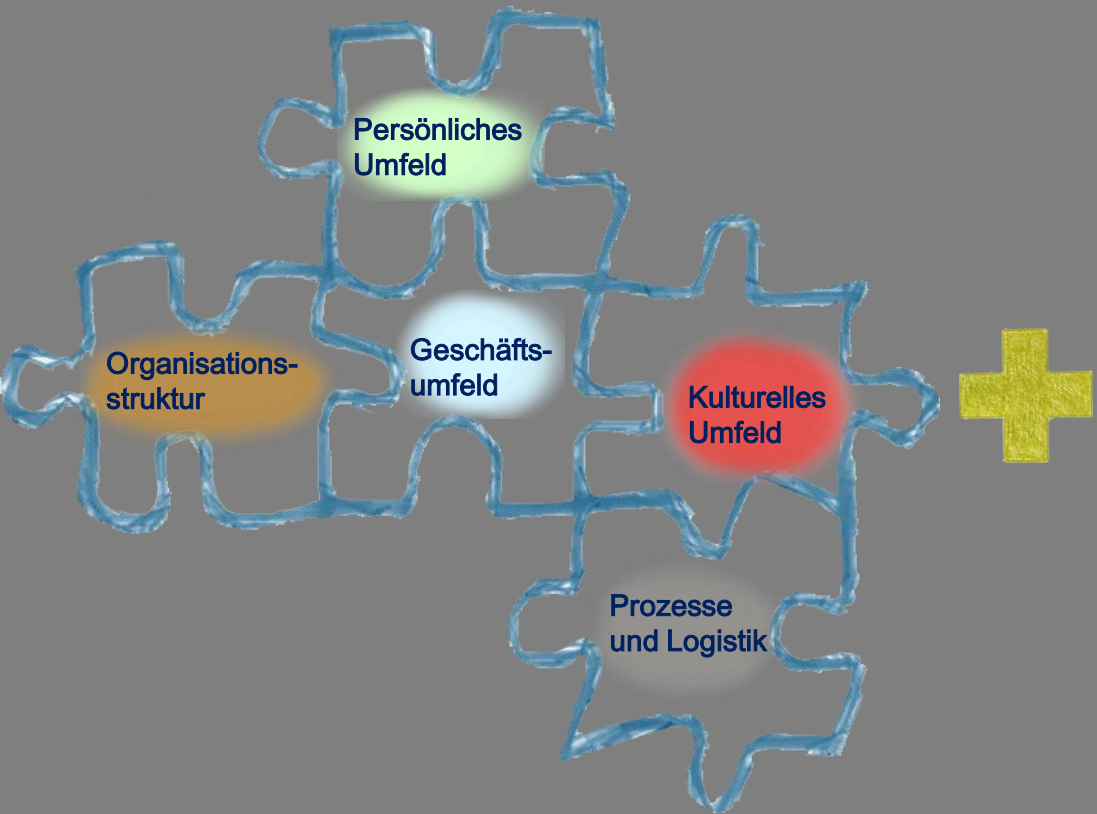
WLL⁵© Ansätze

WLL⁵©
Besonderheiten

Zusammen-
fassung

Systemische (L⁵©) Einflussfaktoren einer Organisation

Spezifisches L⁵© basiertes FK-Entwicklungsprogramm mit einem Mehr-Ebenen-Ansatz



Die Erfassung aller dynamischen Auswirkungen der verschiedenen Antreiber und Bremser



Einleitung

Leadership⁵ L⁵©

L⁵© basierte FK-
entwicklung

L⁵©
Besonderheiten

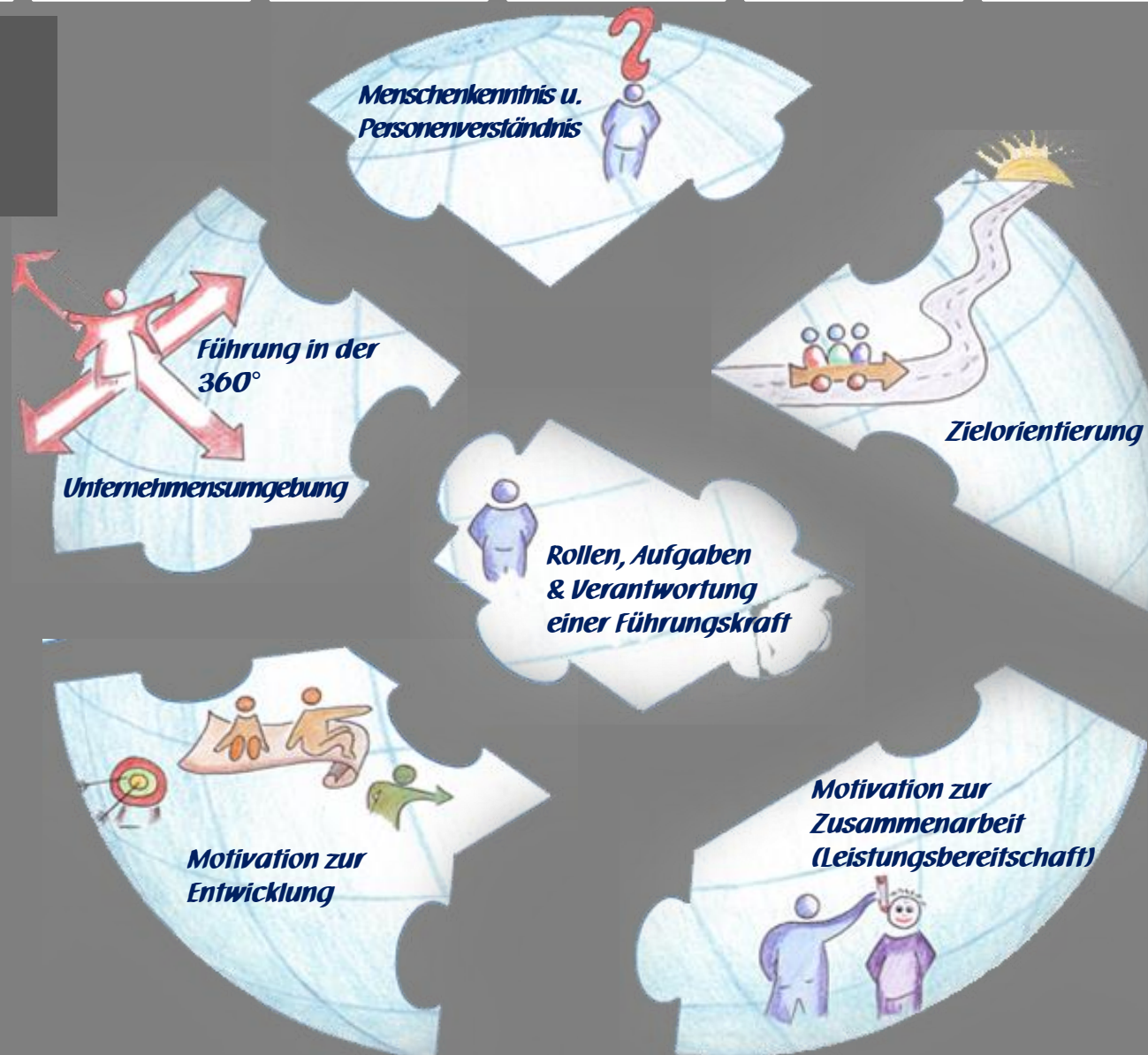
Work and Life
Leadership WLL⁵©

WLL⁵© Ansätze

WLL⁵©
Besonderheiten

Zusammen-
fassung

Die sechs Dimensionen
des L⁵© basierten
Führungskräfte-
Entwicklungsansatzes



Einleitung

Leadership⁵ L⁵©L⁵© basierte FK-
entwicklungL⁵©
BesonderheitenWork and Life
Leadership WLL⁵©WLL⁵© AnsätzeWLL⁵©
BesonderheitenZusammen-
fassung

Rollen, Aufgaben & Verantwortung einer Führungskraft

- Welches Führungsverständnis ist sinnvoll?
- Wie die Führungskraft sich mit ihrer Führungsrolle identifizieren
- Welche Rollen sollte die Führungskraft gut beherrschen?
- Welche Führungs-/Managementaufgaben sollte die Führungskraft gut beherrschen?
- Welche Verantwortungen trägt die Führungskraft?
- Welche Führungs-Werkzeuge und -Kompetenzen sollte die Führungskraft beherrschen?

Einleitung

Leadership⁵ L⁵©L⁵© basierte FK-
entwicklungL⁵©
BesonderheitenWork and Life
Leadership WLL⁵©WLL⁵© AnsätzeWLL⁵©
BesonderheitenZusammen-
fassung

Menschenkenntnis und Personenverständnis

- Individualität der Persönlichkeit
- Individualität der Stärken/Schwächen
- Individualität der emotionale Kompetenzen
- Individualität der persönliches Umfeld



Einleitung

Leadership⁵ L⁵©

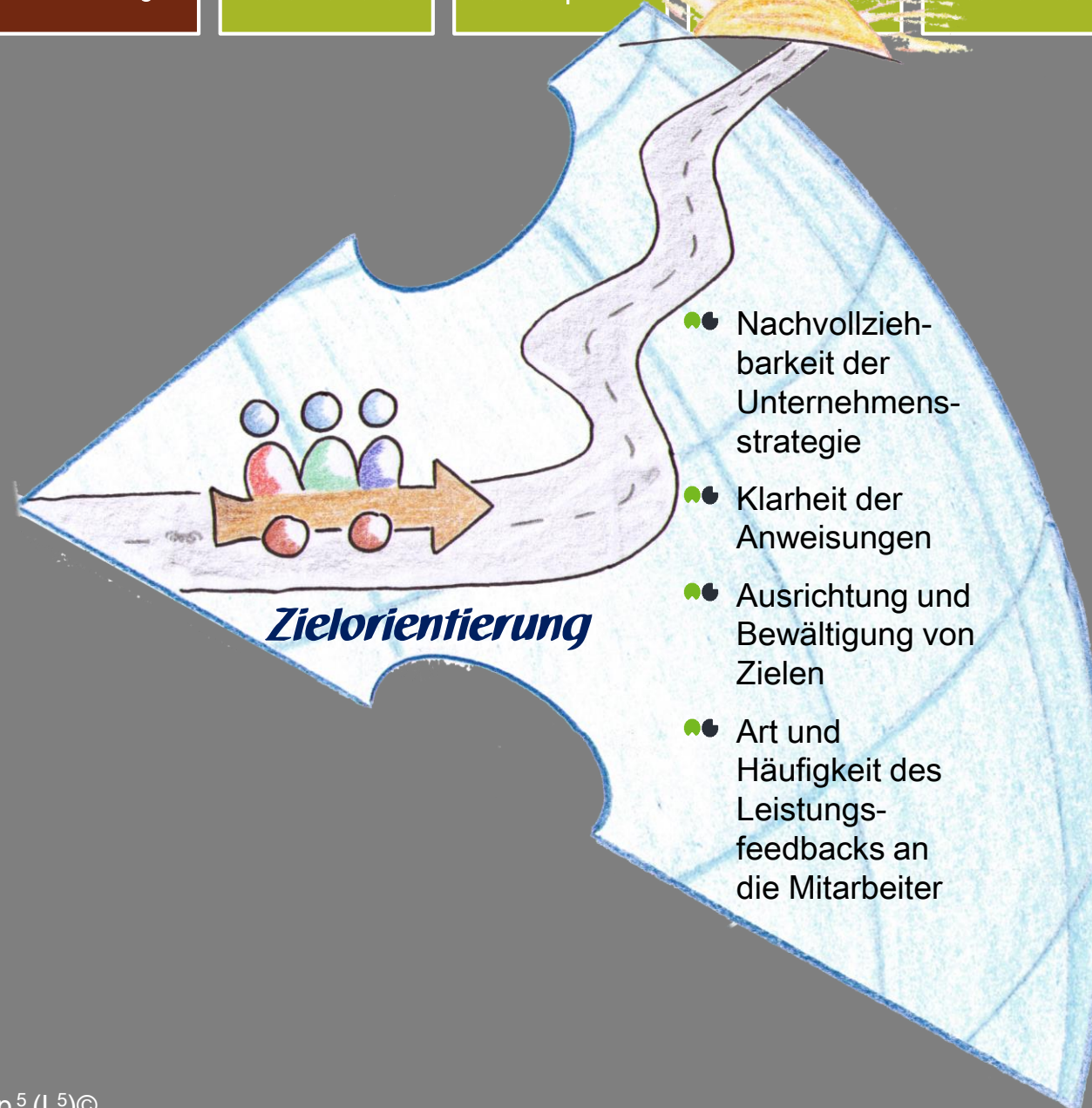
L⁵© basierte FK-
entwicklung

L⁵©
Besonderheiten

Work and Life
Leadership WLL⁵©

WLL⁵©
Besonderheiten

Zusammen-
fassung



Einleitung

Leadership⁵ L⁵©

L⁵© basierte FK-
entwicklung

L⁵©
Besonderheiten

Work and Life
Leadership WLL⁵©

WLL⁵© Ansätze

Zusammen-
fassung

***Motivation zur
Zusammenarbeit
Leistungsbereitschaft
entstehen lassen***



- Feedbackkultur
- Führungskultur
- Leistungsbereitschaft entwickeln, vorantreiben und aufrecht erhalten
- Individualität der Motivationsfaktoren
- Unternehmenskultur, Prozesse Strukturen

Einleitung

Leadership⁵ L⁵©

L⁵© basierte FK-
entwicklung

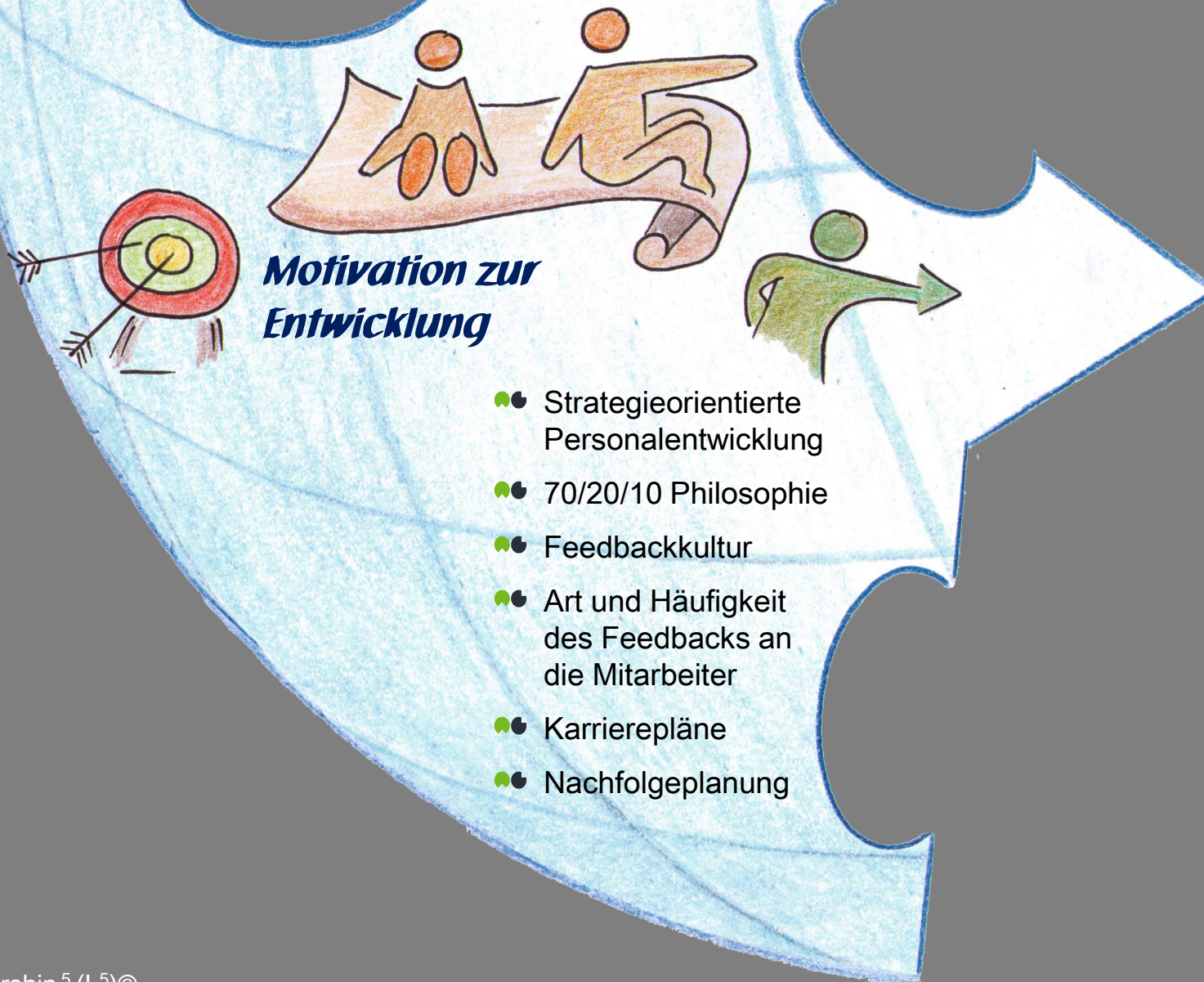
L⁵©
Besonderheiten

Work and Life

WLL⁵© Ansätze

WLL⁵©
Besonderheiten

Zusammen-
fassung



Einleitung

Leadership⁵ L⁵©

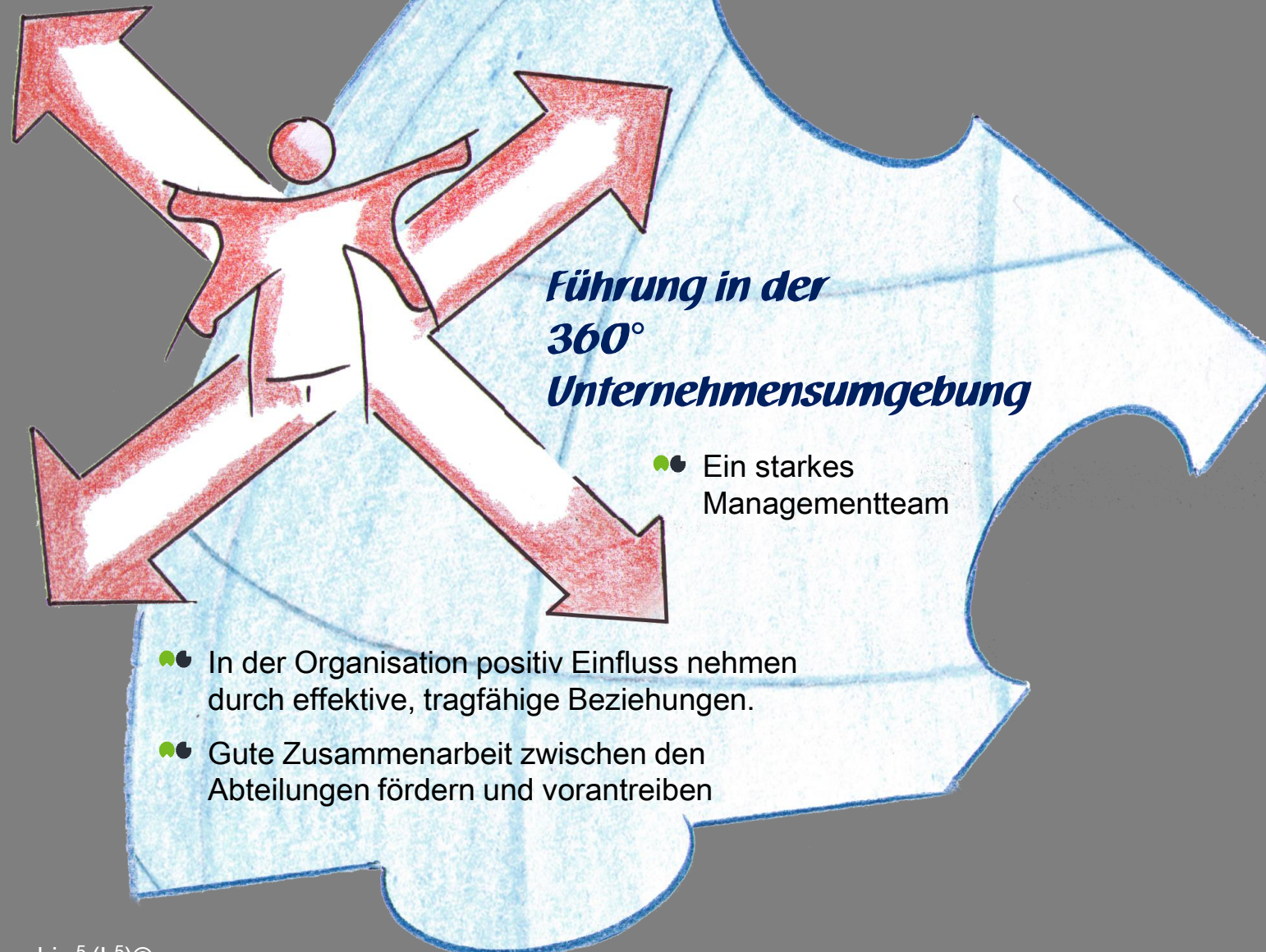
L⁵© basierte FK-
entwicklung

L⁵©
Besonderheiten

WLL⁵© Ansätze

WLL⁵©
Besonderheiten

Zusammen-
fassung



Die Besonderheiten der auf L⁵© basierten FK-entwicklung

Es ist ein ganzheitlicher 360° Ansatz der Führungskräfte-entwicklung

Es berücksichtigt durch seine 360° Perspektive alle Kräfte und Faktoren, die einen Einfluss auf die Führung haben

Praktische Anwendung modernster Forschung

Führungskräfte werden in ihrer funktionsübergreifenden Wirksamkeit gestärkt und verfügen so über einen höheren Einflussgrad in der Organisation.

**Die
Besonderheiten
der auf L⁵©
basierten FK-
entwicklung**

Führungskräfte werden dazu befähigt, die gewünschte motivierende Firmenkultur umzusetzen

Führungskräfte erhalten eine tiefgreifende Orientierung darüber, wie sie die Geschäftsprozesse, auch in Veränderungsphasen, weiter steuern und Ziele sicher erreichen können

Führungskräfte können ihre eigene Karriere besser planen und Nachfolger für ihre Position entwickeln

Flexibel anwendbar für Führungskräfte aus allen Bereichen und Ebenen;
den Trainingsfokus richten wir jedoch jeweils grundlegend anders aus

Einleitung

Leadership⁵ L⁵©

L⁵© basierte FK-
entwicklung

L⁵©
Besonderheiten

Work and Life
Leadership WLL⁵©

WLL⁵© Ansätze

WLL⁵©
Besonderheiten

Zusammen-
fassung

**Die
Besonderheiten
der auf L⁵©
basierten FK-
entwicklung**

Es ermöglicht Führungskräften den Fokus ihre Entwicklung auf die positiven (antreibende) und negativen (bremsende) Kräfte zu lenken, um positiv auf diese einzuwirken.

Vermehrte Menschenkenntnisse und ein besseres Verständnis für die systemische Dynamik ‚impacting‘ einer Organisation

Die Praxisanwendung wird direkt erlebbar und umsetzbar sein

Mit einer L⁵© basierten Führungskräfteentwicklung wird die Leistungsfähigkeit des Gesamtunternehmens gesteigert und gefestigt werden

**Die
Besonderheiten
der auf L⁵©
basierten FK-
entwicklung**

L⁵© basierte FK-Entwicklung ist eine Führungskräfteentwicklung mit wenig Redundanz

Eine Initiative sowohl für die Teilnehmer eines Nachwuchsführungslehrgangs als auch für die Führungskräfte, die mehr Einfluss und Autorität im Unternehmen innehaben

Der L⁵© basierte Ansatz ist unkompliziert

Wegen der komplexen Wirklichkeit in Unternehmen ist der L⁵© basierte Ansatz gerechtfertigt

WLL⁵©
(Work and
Life
Leadership)



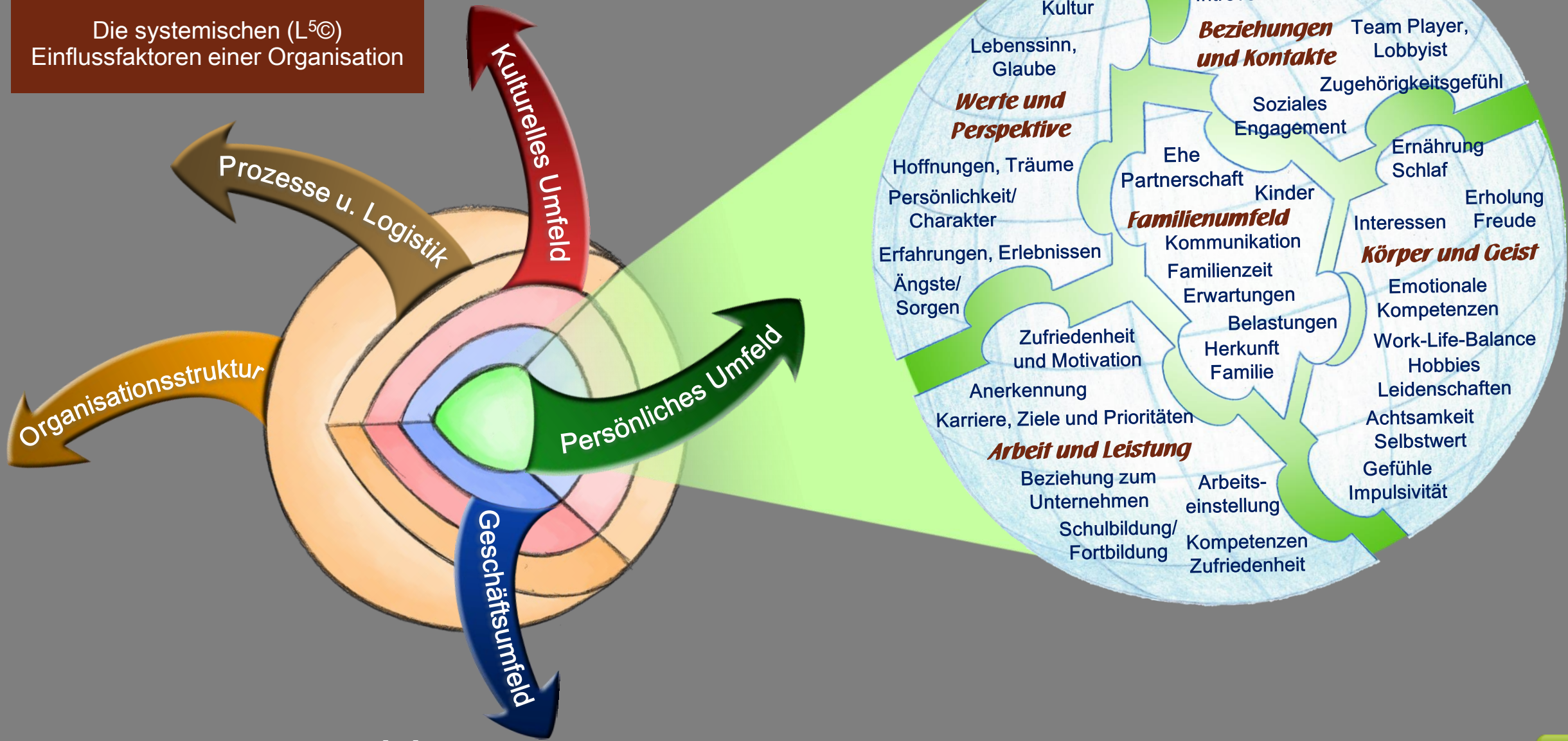
Bei der Betrachtung der fünf dynamischen Dimensionen im L⁵© Konzept sehen wir, dass die Dimension „persönliches Umfeld“ eine sehr weit reichende Auswirkung auf die eigene Leistungsfähigkeit hat.

Dabei sind folgende fünf Dimensionen des persönlichen Umfeldes relevant:



- Werte und Perspektive
- Beziehungen und Kontakte
- Ernährung, Körper und Geist
- Arbeit und Leistung
- Familienumfeld

Die systemischen (L⁵©) Einflussfaktoren einer Organisation



Einleitung

Leadership⁵ L⁵©

L⁵© basierte FK-
entwicklung

L⁵©
Besonderheiten

Work and Life
Leadership WLL⁵©

WLL⁵© Ansätze

WLL⁵©
Besonderheiten

Zusammen-
fassung

In Abhängigkeit
von aktuellen
(kritischen)
Ereignissen im
persönlichen
Umfeld kann
die Auswirkung
in ihrer
situativen
Bedeutung
variieren.

Einleitung

Leadership⁵ L⁵©L⁵© basierte FK-
entwicklungL⁵©
BesonderheitenWork and Life
Leadership WLL⁵©WLL⁵© AnsätzeWLL⁵©
BesonderheitenZusammen-
fassung

Warum wir
WLL⁵©
(Work and Life
Leadership)
entwickelt
haben.



Noch vor
einiger Zeit
existierte für
Arbeitgeber
und
Arbeitnehmer
eine deutliche
Trennung
zwischen dem
Arbeits- und
dem
Privatleben.



Es gab
geregelt
Arbeitszeiten
und die
Wochenenden
waren oft
arbeitsfrei mit
einer stärkeren
Konzentration
auf das Privat-
und
Familienleben.

Diese Grenzen
verschwimmen
heute jedoch
zunehmend.



(24/7)
Wir sind davon
geprägt, dass
wir rund um die
Uhr sowohl
privat als auch
beruflich
erreichbar sind
und uns im
stetigen
Austausch
miteinander
befinden.

Deshalb ist
heutzutage
eine
ganzheitliche
Sichtweise auf
das private als
auch auf das
berufliche
Leben wichtig,
welche beide
Bereiche
sinnvoll vereint.

Neben der finanziellen Belastung sind Fehlzeiten für die Unternehmen mit einer Vielzahl weiterer Probleme verbunden:



Steigende Aggression und Konflikte
Ersatzkräfte finden
Überlastung der Kollegen
Steigende Fehlerquoten
Liefertermin Probleme
Kundenbeschwerden

Sinkendes Vertrauen
Sinkende Ertragsspannen
Fehlbesetzung
Häufigere Infekte
Hoher Präsentismus
Zögerlicher Entscheidungswillen
Persönlicher Rückzug

Geringe Privatsphäre
Familiärer Zerfall
Werteverlust
Fehlende Eigeninitiative
Alkohol usw. Missbrauch
Adipositas
Depressionen
Burn Out
Frühverrentung



Eine rechtzeitige Intervention entlastet Führungskräfte, reduziert Ausfallzeiten, verbessert die Leistungsfähigkeit und fördert langfristig Gesundheit und Belastbarkeit

Hier sind einige nützliche WLL⁵© Ansätze



Coaching und Beratung	Lebenslagen-Beratung	
	Führungskräfte Coaching	
	Krisenbewältigung	
Training, Seminare, Workshops	Impuls-Vorträge	
	Gesundheitsseminare	
	Fokus/Perspektive-Workshops z.B. Führung u. Gesundheit	
Gesundheitsprogramme	Entspannung Stressabbau	Sport und Bewegung
	Wellness-Leistungen	Ernährung
	Energie-management	Gesundheitschecks

Einleitung

Leadership⁵ L⁵©

L⁵© basierte FK-
entwicklung

L⁵©
Besonderheiten

Work and Life
Leadership WLL⁵©

WLL⁵© Ansätze

WLL⁵©
Besonderheiten

Zusammen-
fassung

Die Besonderheiten von WLL⁵©

Es ist ein ganzheitlicher 360° Ansatz und berücksichtigt alle Kräfte und Faktoren, die einen Einfluss auf die Führung von Arbeit und Leben haben.

Steigerung der Mitarbeiterzufriedenheit und Motivation

Praktische Anwendung modernster Gesundheitsforschung

Besonders in Krisenzeiten ein Motor zur Mitarbeitermotivation

**Die
Besonderheiten
von WLL⁵©**

Durch weniger Fehltage und Ausfall der Mitarbeiter können Firmen innerhalb von zehn Jahren sechsstellige Euro-Beträge einsparen.

Gesundheitsprogramme werden mittlerweile als strategische Notwendigkeit betrachtet.

Führungskräfte werden dazu befähigt, die gewünschte motivierende gesundheitsfördernde Firmenkultur umzusetzen.

Flexibel anwendbar für alle Bereiche und Branchen.

Die
Besonderheiten
von WLL⁵©

Die gesundheitlichen Aspekte werden im Auge behalten und eventuellen Schäden frühzeitig vorgebeugt.

Steigerung der Produktivität (Konkurrenz-fähigkeit wird erhöht)

Attraktiver Arbeitgeber (Stärkung der positiven Beziehung zum Unternehmen)

Verbesserung des Unternehmensimages (Unternehmensmarketing und Mitarbeiterbindung)

Die
Besonderheiten
von WLL⁵©

Weniger Konflikte durch mehr ausgeglichene Mitarbeiter

Sorgt für ein angenehmes Arbeitsumfeld (Stressabbau und verbessertes Wohlbefinden)

Höhere Team- und Leistungsfähigkeit der Mitarbeiter

Mehr Lebensqualität der Mitarbeiter

Einleitung

Leadership⁵ L⁵©L⁵© basierte FK-
entwicklungL⁵©
BesonderheitenWork and Life
Leadership WLL⁵©WLL⁵© AnsätzeWLL⁵©
BesonderheitenZusammen-
fassung

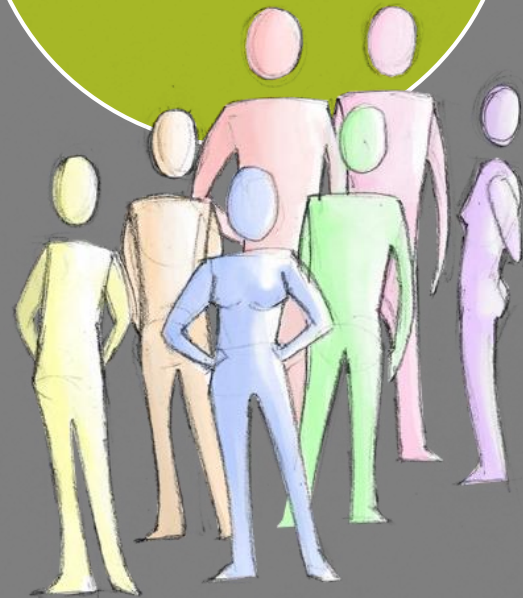
Leadership⁵© (L⁵©)

L⁵© ist ein system-
theoretischer
Ansatz, der die
Gesamt-
organisation
analysiert und alle
dynamischen
Kräfte, die in ihr
und auf sie wirken

Die Basis bildet
die
Krauffeldanalyse
Sie betrachtet
Kräfte, die zur
Erreichung eines
Ziels entweder
förderlich und
helfend (Antreiber)
oder blockierend
und hindernd
(Bremser) wirken

Die
Praxisanwendung
wird dabei direkt
erlebbar und
umsetzbar sein.

Anhand der Ergebnisse
wird dann eine
spezifische
Führungskräfte-
Entwicklung mit einem
Mehr-Ebenen-Ansatz
entwickelt



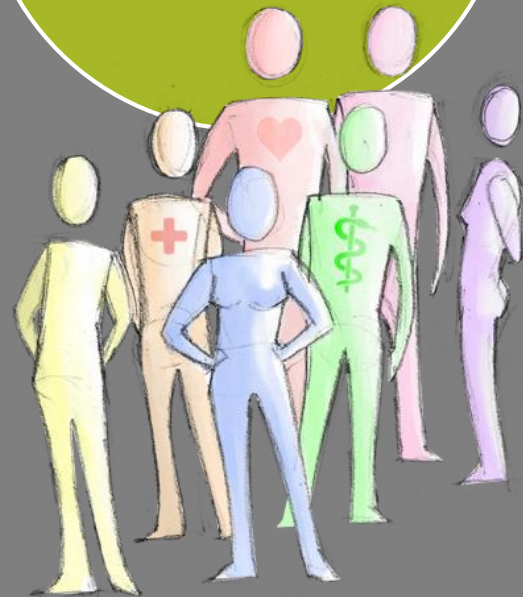
Work and Life
Leadership
(L⁵©)

WLL⁵© ist ein ganzheitlicher Ansatz, der Ihren Unternehmenserfolg durch spezifische Gesundheitsförderung der Mitarbeiter gewährleistet.

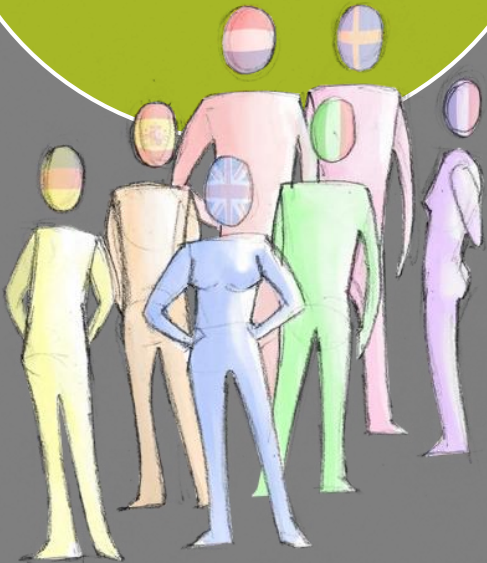
Mit einem WLL^{L5}© Ansatz wird die Leistungsfähigkeit des Gesamtunternehmens gesteigert und gefestigt werden

Die Praxisanwendung wird dabei direkt erlebbar und umsetzbar sein.

Je nach Zielgruppe und Bedarf können wir Ihnen ein konkretes WLL⁵© Angebot mit genauem Umfang und Ablauf erarbeiten.



Wir bieten L⁵©
Initiativen in drei
Sprachvarianten
an



Deutsch

Zielgruppe:
Deutschsprachige Mitarbeiter, die auch in Deutsch operativ arbeiten

Deutsch/Englisch (Hybrid)

Zielgruppe:
Eine spezielle Lösung für deutschsprachige Mitarbeiter, die in Englisch operativ arbeiten aber sich in Englisch nicht so wohl fühlen

Englisch

Zielgruppe:
International verteilte Mitarbeiter.
Die gesamte Entwicklungsinitiative wird in Englisch durchgeführt

Motto



***In every job that
must be done, there
is an element of fun.
You find the fun, and
- SNAP - the job's
a game!***



***Danke, das
war's, danke
für Ihre Zeit!***



Kulturelles Umfeld

- Firmenkultur(CI)
- Werte
- Führungskultur
- Lern- und Entwicklungskultur
- Ängste, Sorgen
- Virtualität
- Anerkennung
- Unternehmenswerte
- Feedbackkultur

Geschäftsumfeld

- Strategie
- Ziele
- Aufgaben
- Produkte
- Innovationen
- Märkte
- Marktanteil
- Umsätze/Margin
- Kennzahlen

Organisatorische Struktur

- Betriebsführung
- Hierarchien
- Verantwortungen und Berichtswege
- Funktionseinheiten und Schnittstellen
- Karriere Möglichkeiten
- Betriebsrat
- Bereichsleitung
- Führungskräfte Teamkultur und Teamstärke

Prozesse und Logistik

- Abteilungsübergreifende Zusammenarbeit
- Funktionsabstimmung
- Versorgungswege
- Lieferanten
- Arbeitsprozesse
- C/T (Zykluszeiten)
- L/T (Durchlaufzeiten)

Persönliches Umfeld

- Werte und Perspektive
- Beziehungen und Kontakte
- Körper und Geist
- Arbeit und Leistung
- Familienumfeld

Werte und Perspektive

- Tradition, Kultur
- Lebenssinn, Glaube
- Hoffnungen, Träume
- Persönlichkeit/ Charakter
- Erfahrungen, Erlebnissen
- Ängste, Sorgen

Beziehungen und Kontakte

- Freunde, Bekannte
- Introvertiert - Extrovertiert
- Team Player, Lobbyist
- Zugehörigkeitsgefühl
- Soziales Engagement
- Emotionale Kompetenzen

Körper und Geist

- Ernährung
Schlaf
- Erholung
- Freude
- Interessen
- Hobbies, Leidenschaften
- Achtsamkeit/ Selbstwert
- Gefühle, Impulsivität

Arbeit und Leistung

- MA-zufriedenheit und Motivation
- Anerkennung
- Karriere, Ziele und Prioritäten
- Beziehung zum Unternehmen
- Schulbildung/ Fortbildung
- Arbeitseinstellung
- Kompetenzen
Zufriedenheit

Familienumfeld

- Ehe Partnerschaft
- Kinder
- Familien Kultur
- Familienzeit, Work-Familie-Balance
- Erwartungen
- Belastungen
- Herkunft Familie

Einleitung

Coaching und
Beratung

Trainings und
Seminare

Team
Workshops

Work-Life-
Leadership

Sprach-
variationen

Methoden-
vorschau

Zusammen-
fassung



TECHNOLOGIE, KOMMUNIKATION, DESIGN



FINANZEN & BANKEN & VERSICHERUNGEN



HANDEL, DIENSTLEISTUNGEN



CHEMIE, PHARMA, TESTTECHNOLOGIE



AIRLINES



UNTERHALTUNG, MESSEGESELLSCHAFT



ENERGIE

